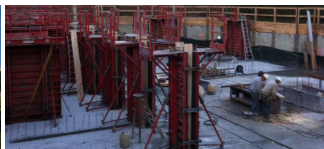




## SOCCO - LE CORELLI



### MISSIONS REALISEES PAR LI2C :

 Chantiers neufs

### Pôle :

Anncy

### Missions réalisées par li2c:

• DET (Direction d'Exécution des Travaux)

Marchés privés

### Caractéristiques :

Surfaces : NC

Coût HT des travaux : NC

Études : NC

Réalisation : 2014 - 2015

Nombre de logements : 13

### Projet:

#### PROGRAMME :

- Construction de 13 logements à Anncy-le-Vieux

#### MISSIONS REALISEES PAR SGTI :

- Economie  
- Maitrise d'oeuvre d'exécution

#### DATE DU CHANTIER :

- 2014 - 2015

#### MAITRISE D'OUVRAGE :

Socco